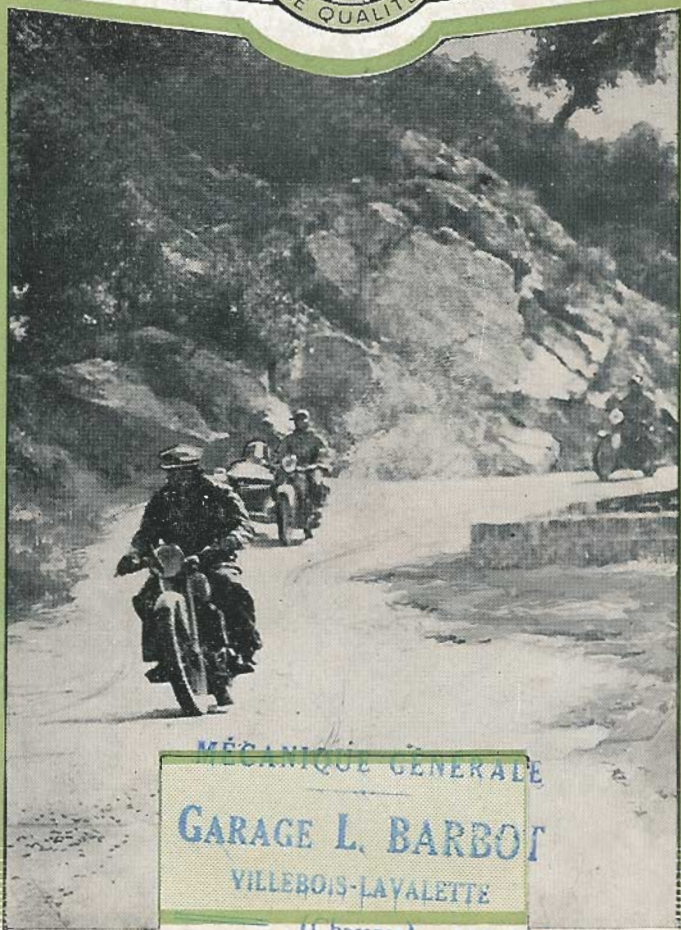


MAGNAT DEBON



MÉCANIQUE GÉNÉRALE
GARAGE L. BARBOT
VILLEBOIS-LAVALETTE
(Charente)

MOTOS

SAISON 1938 Telephone 24



CONDITIONS DE VENTE

PRIX. — Nos prix peuvent être modifiés, sans avis préalable, les machines étant toujours facturées aux prix en vigueur à la date de leur expédition. Ces prix sont strictement nets et s'entendent pour marchandises prises à Dijon, port et emballage à la charge du client. Les commandes non réglées d'avance sont expédiées contre remboursement, sauf entente différente.

EXPEDITIONS. — Toutes nos expéditions sont faites aux risques et périls du destinataire, les envois par poste étant toujours recommandés aux frais du destinataire pour réserver à ce dernier un recours en cas de perte. Nos envois sont soigneusement contrôlés au départ de l'usine et les Compagnies vérifiant d'autre part les feuilles d'expédition portant le détail des marchandises, nous déclinons toute responsabilité en cas d'avarie ou de manquant.

GARANTIES. — Nos motocyclettes et vélomoteurs sont garantis pendant six mois contre tout vice de construction résultant d'un défaut de matière ou de fabrication. Cette garantie est expressément limitée à la réparation dans nos ateliers ou au remplacement de la pièce reconnue défectueuse, à l'exclusion de tous dommages et intérêts, pour quelque cause ou sous quelque forme que ce soit notamment à raison des accidents de personnes ou de choses, qui en résulteraient. La gratuité doit être revendiquée au moment de la demande d'échange ou de réparation. La pièce défectueuse doit nous être adressée franco et son retour est à la charge de l'expéditeur. La garantie des pneumatiques et spécialités est limitée à celle de nos fournisseurs. Nous garantissons exclusivement, comme motocyclettes « Magnat-Debon » neuves, celles vendues par nos agents officiels.

En cas de contestations, quelles qu'elles soient, notamment celles relatives à l'application des conditions de garantie, les Tribunaux de Dijon seront seuls compétents, même en cas de demande incidente, d'appel en garantie ou de pluralité de défendeurs, qu'il s'agisse d'une action exercée en vertu d'un contrat civil ou commercial ou d'une action fondée sur un quasi-délit par application des articles 1382 et suivants du Code Civil.

REPARATIONS. — Les machines ou pièces détachées qui nous sont envoyées pour réparation doivent nous être adressées franco à nos Usines à Dijon, avec mention lisible sur le colis des nom et adresse de l'expéditeur. Nous ne réparons que les machines de notre fabrication. Les réparations importantes se font suivant devis estimatif soumis à l'acceptation de nos clients. Les frais de démontage et remontage sont toujours à la charge de nos clients, même en cas de non-acceptation du devis. Sauf entente préalable, les machines réparées sont retournées en port dû et contre remboursement du montant de la réparation.

PIECES DETACHEES. — Toute commande doit indiquer le numéro matricule de la machine, porté sur le raccord de la selle. Pour éviter des confusions et des pertes de temps, nous prions nos clients de nous adresser les anciennes pièces comme échantillon, surtout s'il s'agit de machines très anciennes. Les pièces usagées ou celles faites spécialement ne sont reprises en aucun cas.

MAGNAT-DEBON

S. A. au capital de 1.000.000 de francs

51 bis, boulevard Thiers — DIJON

R. C. Dijon 13.051 = Adresse Télégraphique : MAGNAT-DEBON-DIJON

Téléph. : Dijon 11-05 = Chèques Postaux 37.244

AVRIL 1938.

Imp. Réunies, Lyon.



SUPPLÉMENTS

SUR VELOMOTEURS

EMAIL autre que noir, gris Régina ou grenat
COMPTEUR sur roue avant
CORNET AVERTISSEUR chromé
ECLAIRAGE ELECTRIQUE par Alterno, petit modèle
ECLAIRAGE ELECTRIQUE « V 2 » avec Code (commande au guidon)
ECLAIRAGE ELECTRIQUE « V 6 » commandé par le volant
CHROMAGE du réservoir
CHROMAGE des garde-boue ou bords chromés

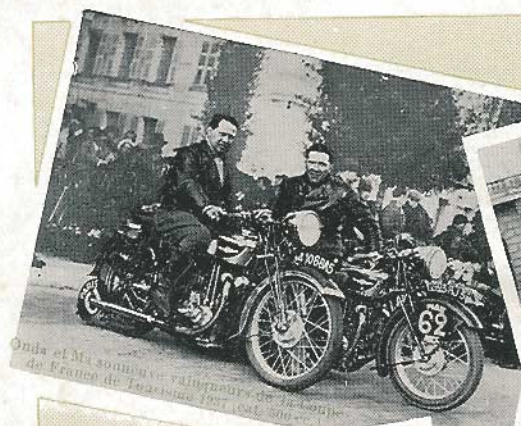
SUR MOTOS

AVERTISSEUR à dépression « Stentor Gurtner » posé
BEQUILLE latérale de repose-pieds (sur tous modèles)
BOITE 3 VITESSES sur modèle LMU
BOITE 4 VITESSES MD à main en remplacement de 3 vitesses
COMMANDE AU PIED par sélecteur sur boîte MD 4 vitesses
COMPTEUR KILOMETRIQUE monototalisateur incorporé dans phare aérodynamique chromé (sauf sur BMD, CD, CSSE, VMA)
COMPTEUR KILOMETRIQUE sur fourche ou guidon (sauf sur BMD, CD, CSSE, VMA).
 Monototalisateur OS
 Monototalisateur Jaeger
 Bitotalisateur OS
 Bitotalisateur Jaeger
ECLAIRAGE électrique par alterno commandé par le volant du moteur, avec code et plaque lumineuse (sur LMU)
ECLAIRAGE ELECTRIQUE par alterno commandé par faux volant, sur modèles LMR 175 cc., PMUO et PMOB 250 cc.
ECLAIRAGE et ALLUMAGE combinés par dynamo, batterie, plaque lumineuse, avertisseurs sur 2 temps, type LMU
ECLAIRAGE ELECTRIQUE Standard par dynamo, batterie 6 volts, plaque lumineuse, avertisseur sur 4 temps autres que monoblocs
GUIDON « AMAL » chromé, avec poignées tournantes et levier combinés
MARCHEPIEDS WAGON de luxe caoutchouc sur LMU, PS, PMUO, BU
 Sur autres modèles
PARE-JAMBES « MD » se montant sur tous les modèles munis de marchepieds wagon
SIEGE AUXILIAIRE pour porte-bagages, modèle « Meilleure », extra-bas, livré complet avec repose-pieds caoutchouc
VERROU « Neiman » pour immobiliser la direction, sur monoblocs

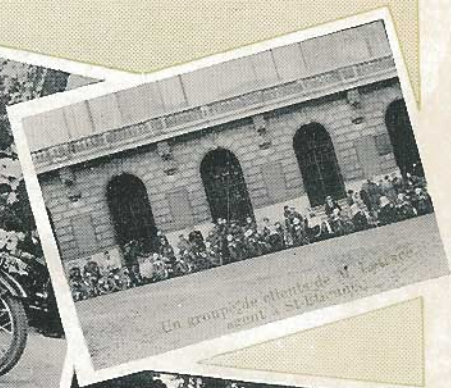
EXTRAS

CHROMAGE complet du réservoir avec panneaux noir ou couleur
BANDES couleur sur garde-boue émaillés (décor n° 2)
GARDE-BOUE bords chromés, émail noir ou couleur
JANTES chromées avec moyeux émaillés et rayons cadmiés
ROUES couleur
EMAILLAGE COULEUR de la machine complète (gris Régina, gris perle, vert amande, grenat, bleu clair, bleu métallisé, bleu azur, mastic, sépia, grenat, rouge)
GRANDE PRESENTATION de la machine en chromée et couleur (décor n° 1)

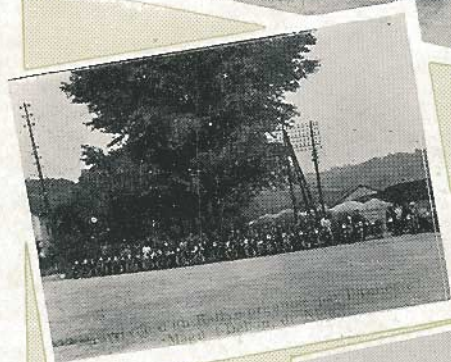




Onis et Maçonnerie - rallyeurs de la région
de France de Touraine (1911-1912)



Un groupe de clients de l'Automobile
club de Saint-Etienne



Maçonnerie de Saint-Etienne



L'Amicale Maguel-Delon, de Grenoble
en sortie



Une sortie de l'Amicale Maguel-Delon
de Saint-Etienne

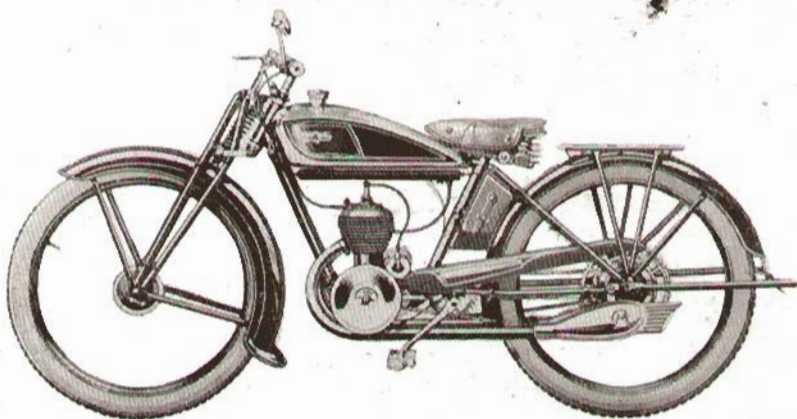


Onis et Maçonnerie à l'arrivée de Paris-Nice 1987.
Alors 1987 est devenu un jour de





VÉLOMOTEURS

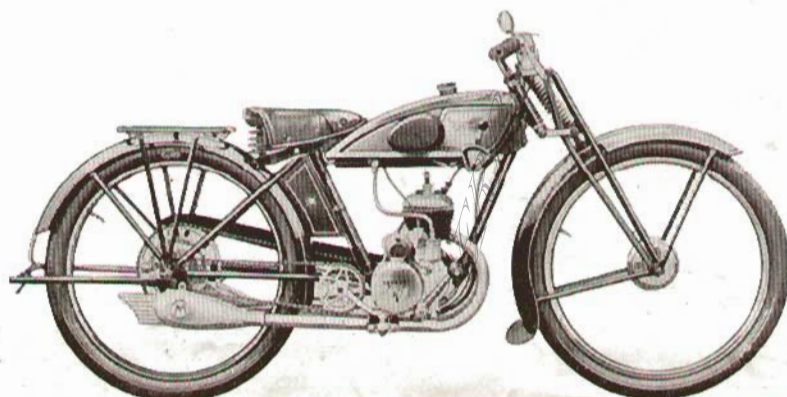


1 Ch. VéloMOTEUR Monovitesse, type MD

Moteur 2 temps double échappement par sorties parallèles. — Cylindre et culasse à grande surface de refroidissement. — Alésage 48 m/m. — Course 55 m/m. — Allumage par magnéto. — Démultiplicateur par pignons silencieux. — Débrayage très doux à deux rangées de disques. — Silencieux aérodynamiques chromés. — Freins dans les moyeux avec tambours de 96 m/m. — Pneus moto légère de 600x60. — Jantes chromées. — Cadre surbaissé brasé. — Fourche à parallélogramme déformable. — Garde-boue avec bavolets à l'avant. — Béquille renforcée. — Porte-bagages embouti très robuste. — Réservoir à panneaux emboutis, contenance 8 litres. — Selle large à nappe de ressorts. — Guidon avec supports de leviers brasés. — Miroir rétroviseur. — Chromage généralisé sur toutes pièces polies. — Sacoche avec outillage de bord. — Email noir, gris Régina ou grenat. — Pompe de cadre Frs

1 Ch. VéloMOTEUR 2 Vitesses, type MDT

Mêmes caractéristiques que le modèle ci-dessus, mais avec deux vitesses. Frs



1 Ch. VéloMOTEUR 2 Vitesses-Kick, type MDTK

Bloc moteur 2 temps double échappement par sorties parallèles. — Cylindre et culasse à grande surface de refroidissement. — Alésage 48 m/m. — Course 55 m/m. — Allumage par magnéto. — Transmission primaire par pignons silencieux. — Changement de vitesses incorporé dans le bloc. — Rapports de démultiplication : 11 à 1 et 18 à 1 avec point mort. — Commande des vitesses par levier au réservoir. — Mise en marche par kick starter entièrement dégagé du pédalier et très accessible. — Débrayage très doux à deux rangées de disques. — Silencieux aérodynamiques chromés. — Pédalier transformable instantanément en repose-pieds. — Freins dans les moyeux avec tambours de 96 m/m. — Jantes chromées. — Pneus moto légère de 600x60. — Cadre surbaissé brasé. — Fourche à parallélogramme déformable. — Garde-boue avec bavolets à l'avant. — Béquille renforcée. — Porte-bagages embouti très robuste. — Réservoir moto avec panneaux emboutis, contenance 8 litres. — Genouillères caoutchouc. — Selle large à nappe de ressorts. — Guidon chromé avec supports de leviers brasés. — Miroir rétroviseur. — Chromage généralisé sur toutes pièces polies. — Sacoche avec outillage de bord. — Pompe de cadre. — Email noir, gris Régina ou grenat Frs



VELOMOTEURS A CADRE OUVERT

1 Ch. VéloMOTEUR Monovitesse, type MDO

Modèle à cadre ouvert, à 1 seule vitesse et débrayage Frs

1 Ch. VéloMOTEUR 2 Vitesses, type MDTO

Modèle à cadre ouvert, à 2 vitesses, point mort et débrayage .. Frs

1 Ch. VéloMOTEUR 2 Vitesses-Kick, type MDTOK

Modèle à cadre ouvert, à 2 vitesses, point mort, débrayage, kick starter et pédalier transformable Frs



LA MARQUE
MAGNAT DEBON
DE QUALITÉ
MOTOS

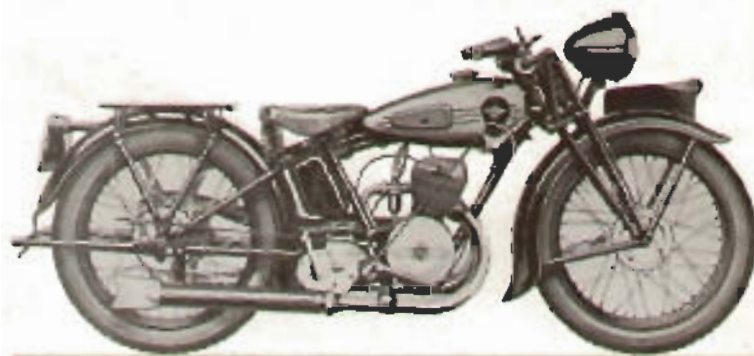


2 Ch. Utilitaire 175 cc., type LMU

Moteur 2 temps mono échappement. — Alésage 57 m/m. — Course 66 m/m. — Cylindrée 174 cc. — Graissage par mélange. — Allumage par magnéto. — Carburateur semi-automatique avec volet de départ. — Echappement par silencieux tubulaire. — Boîte de vitesses à deux combinaisons. — Rapports : 7 à 1 et 12,8 à 1. — Commande par levier au réservoir. — Mise en marche par kick starter. — Freins à tambour de 130 m/m. — Pneus ballon de 24x2,75. — Cadre brasé. — Guidon orientable. — Miroir rétroviseur. — Garde-boue efficaces de 120 m/m. — Porte-bagages robuste en tôle emboutie. — Béquille arrière. — Réservoir de 9 litres. — Repose-pieds caoutchouc. — Sacoches avec outillage de bord. — Pompe de 40x24. — Poids à vide 70 kgs. — Vitesse 65 km-h. environ. Frs

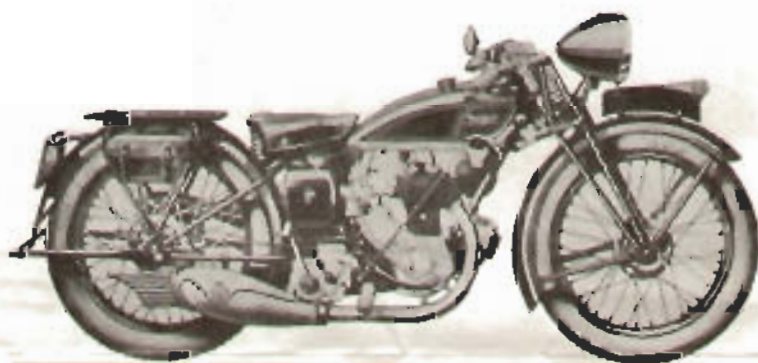
2 Ch. Supersport 175 cc., type LMR

Moteur 4 temps à culbuteurs et simple échappement. — Alésage 56x71. — Boîte 3 vitesses. — Pneus 25x3. — Poids à vide 80 kgs. — Vitesse en palier 100 km-h. environ. Frs



2 Ch. Tourisme 175 cc., type PS

Moteur 2 temps double échappement. — Alésage 65 m/m. — Course 61,5 m/m. — Cylindrée 175 cc. — Graissage par mélange. — Allumage par volant magnétique haute tension. — Carburateur semi-automatique. — Echappement par deux tubes cylindriques et silencieux tubulaires. — Boîte de vitesses à trois combinaisons. — Rapports : 7,2, 11,44, 18,16 à 1. — Commande par levier au réservoir. — Débrayage à deux disques. — Mise en marche par kick starter. — Freins à tambour de 130 m/m. — Pneus ballon de 25x3. — Cadre brasé. — Fourche à parallélogramme déformable avec amortisseurs. — Guidon semi-relévé orientable. — Miroir rétroviseur. — Garde-boue efficaces de 120 m/m. — Porte-bagages robuste en tôle emboutie. — Béquille arrière. — Réservoir de 11 litres. — Repose-pieds caoutchouc. — Goussetières caoutchouc. — Sacoches avec outillage de bord. — Pompe de 40x24. — Eclairage par volant magnétique (phare et plaque lumineuse). — Poids à vide 80 kgs. — Vitesse 80 km-h. environ. Frs

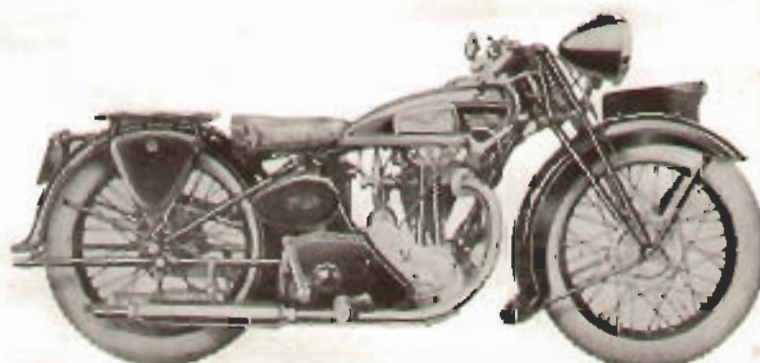


3 Ch. Utilitaire 250 cc., type PMUO

Moteur 4 temps à soupapes latérales. — Alésage 60 m/m. — Course 90 m/m. — Graissage par pompe. — Allumage par magnéto. — Boîte 3 vitesses, rapports 8,75, 10,72, 17,81 à 1. — Freins de 130 m/m. — Pneus 25x3. — Fourche avec amortisseurs et frein de direction. — Porte-bagages amovible. — Guidon orientable droit ou semi-relévé. — Réservoir 11 litres. — Repose-pieds caoutchouc. — Poids à vide 85 kgs. — Vitesse en palier 85 km-h. environ. Frs

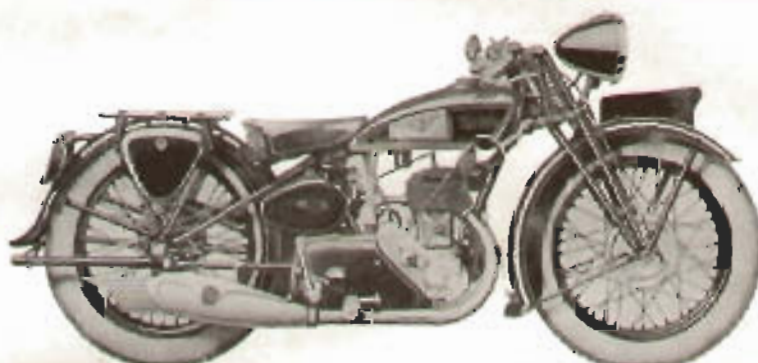
3 Ch. Luxe 250 cc., type PMOB

Mêmes spécifications générales que ci-dessus, mais Cadre BD, Carter couverte, Pneus 26x3,5, Repose-pieds réglables, Réservoir 11 litres. Frs



3 Ch. Supersport 250 cc., type MOSSP

Moteur 4 temps à culbuteurs, mono échappement. — Ressorts à pincettes. — Alésage 63 m/m. — Course 80 m/m. — Cylindrée 248 cm3. — Graissage par pompe « Mikro » à débit visible et réglable. — Allumage par magnéto à avance variable. — Carburateur incliné à deux manettes. — Echappement par silencieux tubulaire en aluminium. — Boîte 4 vitesses. — Rapports : 5,28, 7,35, 10,3, 16,3 à 1. — Commande à main. — Débrayage à trois disques. — Mise en marche par kick starter. — Freins à tambour de 170 m/m. — Pneus HP de 26x3,25. — Cadre brasé. — Fourche à parallélogramme avec amortisseurs réglables en marche. — Frein de direction. — Guidon orientable. — Miroir rétroviseur. — Garde-boue à bavolets. — Porte-bagages amovible. — Béquilles avant et arrière. — Réservoir de 15 litres. — Goussetières caoutchouc. — Repose-pieds réglables. — Sacoches latérales avec outillage de bord. — Pompe de 40x28. — Poids à vide : 112 kgs. — Vitesse 100 km-h. environ. Frs

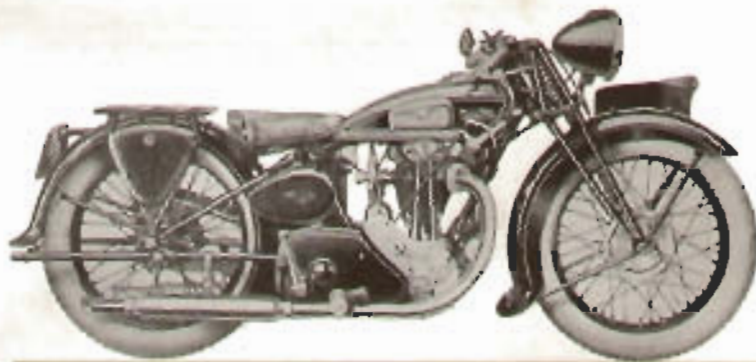


4 Ch. Standard 350 cc., type BD

Moteur 4 temps à soupapes latérales enfoncées. — Alésage 70 m/m. — Course 90 m/m. — Graissage par pompe « Mikro ». — Allumage par magnéto à avance variable. — Echappement par silencieux aluminium. — Boîte 4 vitesses. — Rapports : 5,56, 8,82, 14,91 à 1. — Commande à main. — Mise en marche par kick repliable. — Freins à tambour de 170 m/m. — Pneus ballon de 26x3,5. — Fourche à parallélogramme avec amortisseurs réglables en marche. — Frein de direction. — Guidon orientable. — Miroir rétroviseur. — Garde-boue à bavolets et charnière à l'arrière. — Porte-bagages. — Béquilles avant et arrière. — Réservoir de 15 litres. — Réservoir d'huile de 3 litres. — Goussetières. — Repose-pieds réglables. — Sacoches avec outillage de bord. — Pompe de 40x28. — Poids à vide 115 kgs. — Vitesse 100 km-h. environ. Frs

4 Ch. Utilitaire 350 cc., type BU

Comme ci-dessus, mais divergences dans la présentation. — Réservoir de 11 litres. — Garde-boue sans bavolets, etc. Frs



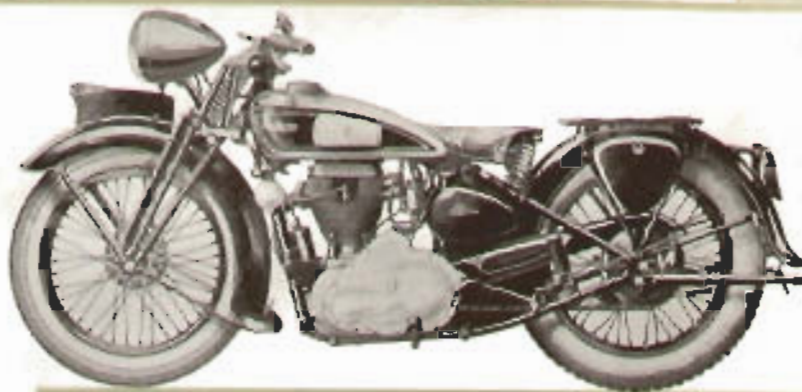
4 Ch. Supersport 350 cc., type BSSP

Moteur à culbuteurs et double échappement. — Ressorts à pincettes. — Culbuteurs enfermés. — Alésage 70 m/m. — Course 80 m/m. — Cylindrée 340 cm³. — Graissage par pompe « Mikro ». — Allumage par magnéto. — Echappement par silencieux aluminium ou tubulaires. — Boîte 4 vitesses. — Rapports : 4,26, 6,37, 9,2, 14,62 à 1. — Commande à main. — Débrayage à 3 disques. — Mise en marche par kick repliable. — Freins à tambour de 170 m/m. — Pneus de 26x3,25 striés à l'avant, triple pavé à l'arrière. — Fourche avec amortisseurs et Frein de direction. — Guidon orientable. — Miroir rétroviseur. — Garde-boue à bavolets et charnières à l'arrière. — Porte-bagages amovible. — Béquilles avant et arrière. — Réservoir de 15 litres. — Réservoir d'huile aérodynamique. — Repose-pieds réglables. — Sacsches avec outillage de bord. — Pompe de 40x28. — Poids à vide 120 kgs. — Vitesse 115 km.-h. environ. Frs
Cette machine peut être livrée au même prix, sous la dénomination DBSPR, avec tubes relevés (type Rallye).



5 Ch., Monobloc Tourisme 500 cc., type CD

Moteur à soupapes latérales enfermées. — Alésage 54 m/m. — Course 80 m/m. — Culasse détachable. — Allumage par bobine-batterie et « dynamo ». — Graissage à carter sec. — Boîte 4 vitesses. — Rapports : 4,92, 6,15, 8,61, 13,67 à 1. — Freins de 170 m/m. — Fourche avec amortisseurs réglables et frein de direction. — Porte-bagages amovible. — Sacsches tôle. — Pneus de 27x3,75. — Réservoir 15 litres. — Garde-boue à bavolets. — Équipements caoutchouc. — Guidon Amal droit ou semi-relevé. — Repose-pieds caoutchouc. — Miroir rétroviseur. — Eclairage électrique complet (phare aérodynamique, plaque lumineuse, avertisseur, etc.). — Compteur incorporé dans le phare. — Poids à vide 155 kgs. — Vitesse en palier 100 km.-h. environ. Frs



5 Ch. Monobloc Grand Sport 500 cc., type CSSE

Moteur mono échappement à culbuteurs et soupapes totalement enfermées. — Alésage 64 m/m. — Course 90 m/m. — Cylindrée 490 cm³. — Graissage à circulation continue et carter sec. — Graissage des soupapes par dérivation d'huile réglable. — Allumage par bobine-batterie et « dynamo ». — Echappement par silencieux tubulaire. — Boîte 4 vitesses. — Rapports : 4,84, 5,8, 8,12, 12,9 à 1. — Commande au pied par sélecteur. — Débrayage à 4 disques. — Mise en marche par kick repliable. — Freins de 170 m/m. — Pneus AV striés de 26x3,25 et AR triple pavé de 27x3,75. — Fourche avec amortisseurs et frein de direction. — Guidon « Amal » droit ou semi-relevé. — Miroir rétroviseur. — Garde-boue à bavolets et charnières à l'AR. — Porte-bagages. — Réservoir de 15 litres. — Equipement électrique complet (phare, plaque lumineuse, avertisseur, etc.). — Compteur incorporé dans le phare. — Poids à vide 160 kgs. — Vitesse 130 km.-h. environ (à l'essence). Frs



7 Ch. Monobloc 2 cylindres 750 cc., type VMA

Moteur 2 cylindres à soupapes latérales enfermées. — Alésage 70 m/m. — Course 97 m/m. — Graissage à carter sec. — Allumage par bobine-batterie et « dynamo ». — Carter de chaîne à bain d'huile. — Boîte 4 vitesses. — Rapports : 4,94, 5,8, 8,12, 12,9 à 1. — Commande à main. — Freins à tambour de 170 m/m. — Moyeux à broches et Resses interchangeables. — Pneus ballon 27x4. — Fourche haubanée avec amortisseurs réglables et frein de direction. — Garde-boue AR à charnière. — Porte-bagages amovible. — Sacsches tôle avec outillage. — Réservoir de 15 litres. — Guidon relevé. — Miroir rétroviseur. — Repose-pieds caoutchouc. — Equipement électrique complet (phare aérodynamique, plaque lumineuse, avertisseur, etc.). — Compteur incorporé dans le phare. — Poids à vide 190 kgs. — Vitesse en palier 115 km.-h. environ. Frs



Side-Car Luxe, type MP

Châssis tubulaire à 4 attaches à rivets et roue suspendue. — Suspension par ressorts à lames entières. — Carrosserie aérodynamique tôle. — Garniture simili-cuir. — Coussin à ressorts. — Coffre de grande capacité. — Mains courante chromées. — Pare-brise profilé. — Garde-boue à flaque intérieur. — Peinture cellulosique 2 tons, etc. Frs

Side-Car Grand Tourisme, type DMP

Châssis tubulaire entièrement brasé à 4 attaches. — Roue à broche interchangeable avec les roues de la moto VMA. — Frein dans le moyeu. — Suspension par 2 ressorts à lames et lames. — Carrosserie aérodynamique tôle. — Garniture simili-cuir. — Coussin à ressorts. — Coffre de grande capacité. — Mains courante chromées. — Accoudoirs et Tapis caoutchouc. — Pare-brise. — Garde-boue enveloppant. — Peinture cellulosique deux tons, etc. Frs
Supplément pour Housse de secours garnie. Frs

