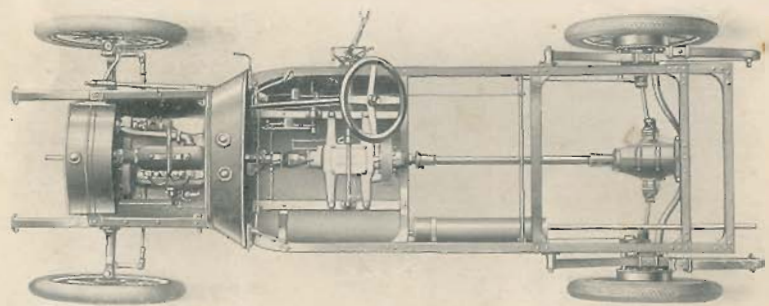


Voiture légère "TERROT"

MODÈLE 1913



VOITURES LÉGÈRES

406 V
TERROT & C^{ie}

DIJON

(COTE-D'OR)

SAISON 1913

Allez visiter notre EXPOSITION
DE
CYCLES & MOTORETTES

30, Avenue de la Grande-Armée.

Caractéristiques de la Voiture légère "TERROT"

10/12 H P, MODÈLE 1913

TYPE N° 7

Moteur 4 cylindres Monobloc 65 × 110 ^{m/m}, à soupapes commandées. ♦
Carburateur CLAUDEL. ♦ Allumage à haute tension par Magnéto BOSCH.
♦ Graissage automatique par pompe. ♦ Embrayage par cône.
♦ Changement de vitesse à train balladeur, trois vitesses, marche arrière.
♦ Transmission par cardans transversaux. ♦ Essieu avant profilé à pivots.
♦ Roues en bois, égales 760 × 90 ^{cm}. ♦ Pneumatiques MICHELIN lisses de 90 ^{m/m}.
♦ Refroidissement par thermo-siphon et ventilateur. ♦ Direction irréversible à vis et secteur.
♦ Ressorts arrière à crosse, avant très long. ♦ Freins au pied sur les roues arrière, à main sur le différentiel.
♦ Roulements à billes annulaires partout. ♦ Châssis en tôle d'acier emboutie.
♦ Empattement, 2^m 65. ♦ Voie, 1^m 25. ♦ Carrosserie, 2^m 279 × 0^m 89.
♦ Entrée de carrosserie, 1^m 550. ♦ Encombrement, 3^m 660 ♦ Poids, carrossée, environ 850 kilos, avec capote et pare-brise.

PRIX

Voiture, carrosserie n° 6, torpédo, 4 places, capote à double extension, rideaux, pare-brise mobile, joues en tôles aux ailes avant, joues en tôle entre le châssis et les marchepieds.

Le tout complet, net 8,000 fr.

Voiture carrosserie n° 3, sport, 2 places sur châssis long, pointe de course avec coffre, capote avec rideaux, pare-brise mobile, joues en tôle aux ailes avant, joues en tôle entre le châssis et les marchepieds

Le tout complet 7,600 fr.

Supplément pour Spider 1 place, basculant (voiture n° 3). 75 fr.

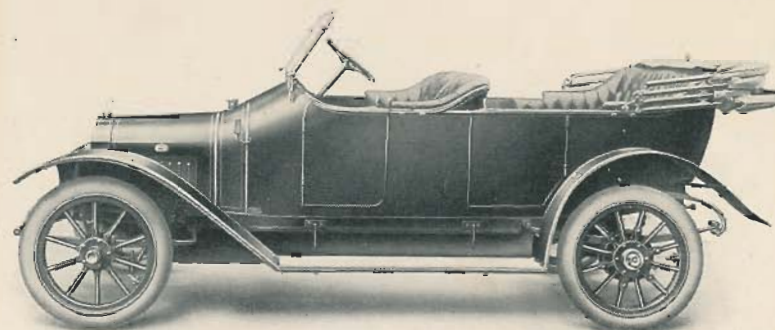
Supplément pour Pneumatiques à semelles.

2 Phares avec générateur et 3 lanternes, posés, depuis. 230 fr.

Support pour roue STEPNEY. 25 fr.

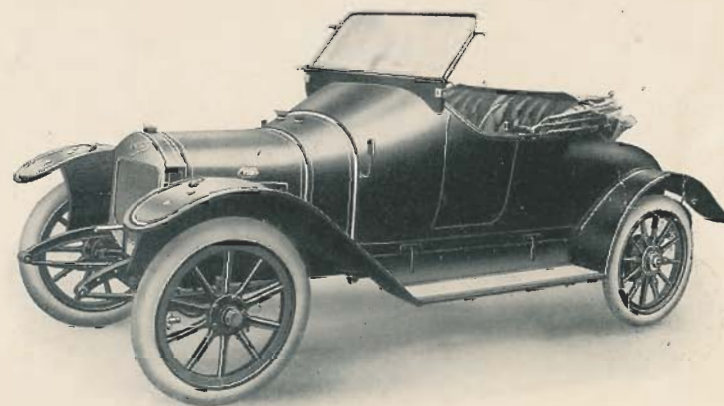
VOITURES PRISES A DIJON

N° 6



TORPEDO, 4 places, complète.

N° 3



SPORT, 2 places, châssis long, complète.