

**CATALOGUE DE
PIÈCES DÉTACHÉES**



SKIPPER

RENSEIGNEMENTS GÉNÉRAUX

Nos clients et agents sont priés de se conformer exactement aux désignations et numéros de ce catalogue pour les pièces qu'ils auront à nous demander, nous leur recommandons également de nous indiquer le **numéro matricule de la machine** à laquelle les pièces sont destinées. Ce numéro se trouve frappé sur le raccord de direction ou sur la plaque support avant du moteur soudée au cadre. Dans les cas douteux, il est préférable de nous envoyer comme modèle la pièce à remplacer.

Nous leur recommandons de nous aviser de l'envoi des pièces échantillons et de celles à réparer ou à remplacer. Nous déclinons toute responsabilité au sujet des retards occasionnés par la non-observation de cette recommandation.

Aucune pièce n'est reprise par nous sans accord préalable et les pièces retournées sans préavis par nos clients et agents leur sont réexpédiées à leurs frais.

Les pièces usagées ou celles faites spécialement ne sont reprises en aucun cas.

EXPÉDITIONS

Toutes nos expéditions sont faites aux risques et périls du destinataire et à ses frais. Les envois par poste sont toujours recommandés sauf pour la Métropole ou ils sont couverts par une assurance, pour réserver au destinataire un recours en cas de perte.

Les expéditions dont le poids dépasse celui d'un colis postal sont faites jusqu'à 50 kg. en vitesse unique, au-dessus de 50 kg. par le moyen le plus économique (Vitesse accélérée), sauf avis contraire du client.

Toute commande de pièces détachées dont le montant au prix de détail dépasse cinquante mille francs bénéficie du franco de port.

A moins d'avis contraire, les motocyclettes après réparation, sont toujours retournées en V.A. Les pièces remises en état sont expédiées en vitesse unique lorsque leur poids dépasse celui d'un postal, et par le moyen le plus économique, V.A., lorsque leur poids dépasse 50 kg.

Nos envois sont soigneusement contrôlés au départ, et les Transporteurs vérifiant, d'autre part, les feuilles d'expédition portant le détail des marchandises, nous déclinons toute responsabilité, en cas d'avarie ou de manquant. Les Transporteurs sont responsables des marchandises qu'ils transportent, aussi prions-nous nos clients de vérifier leurs colis avant d'en prendre livraison et de ne signer le récépissé qu'après vérification, cette signature donnant décharge au Transporteur sans recours possible.

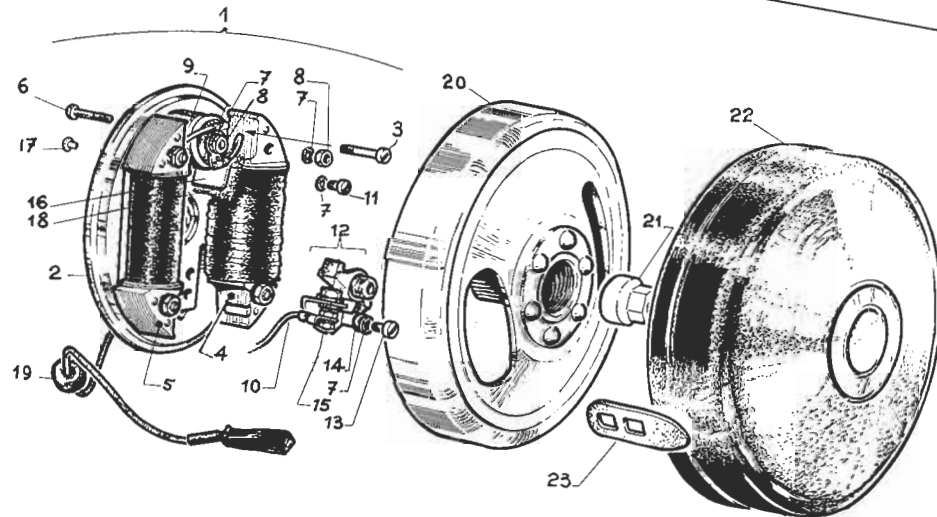
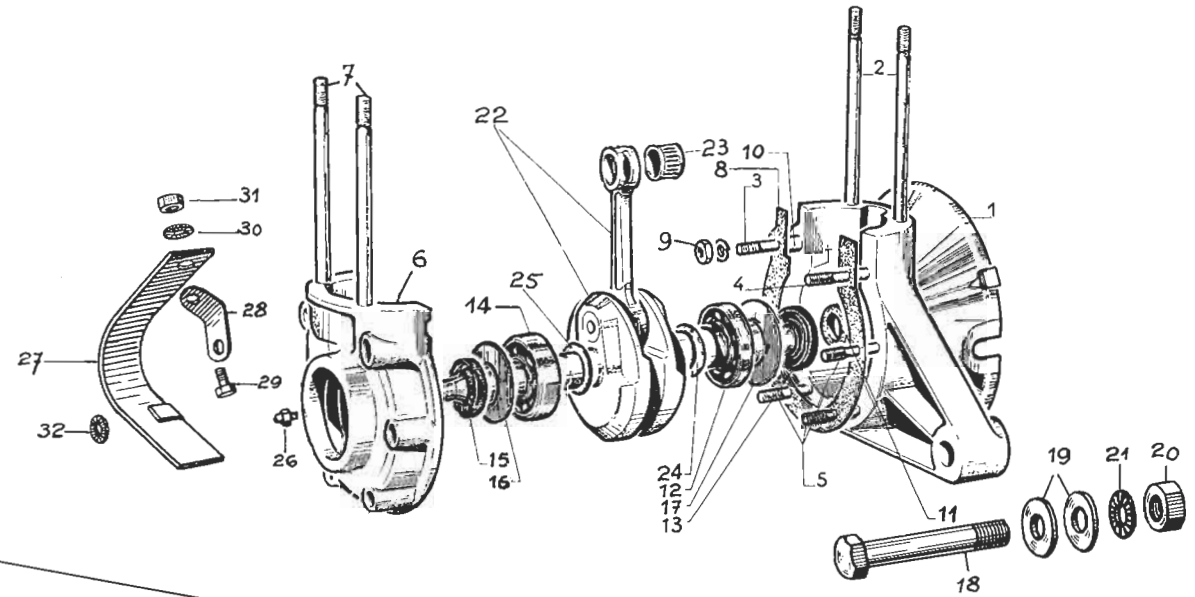
Toute réclamation doit être faite au Chef de gare ou aux transporteurs, par lettre recommandée, dans les trois jours qui suivent la réception.

Les réclamations nous concernant doivent également nous être adressées de suite.

TABLE DES MATIÈRES

D É S I G N A T I O N	P A G E S
— Carters, Embiellage, Protège-courroie, Volant magnétique	2 et 3
— Cylindre, Culasse, Décompresseur, Piston, Echappement, Carburateur	4 et 5
— Mouvement de pédalier, Transmission, - Embrayage	6 et 7
— Cadre, Suspension arrière, Garde-boue arrière, Carrosserie, Repose-pieds, Capotage, Couvercle de sacoche, Porte-bagages, Béquille centrale	8 et 9
— Fourche à balancier, Roulements de direction et frein, Carénage de phare, Enjoliveur, Réservoir d'essence, Garde-boue avant	10 et 11
— Roue avant, Roue arrière	12 et 13
— Guidon, Pare-brise, Commandes de frein avant, frein arrière, Décompresseur, gaz, Starter, Commutateur, Avertisseur, Compteur	14 et 15
— Phare, Feu rouge, Selle, Outillage, Divers, Suppléments	16

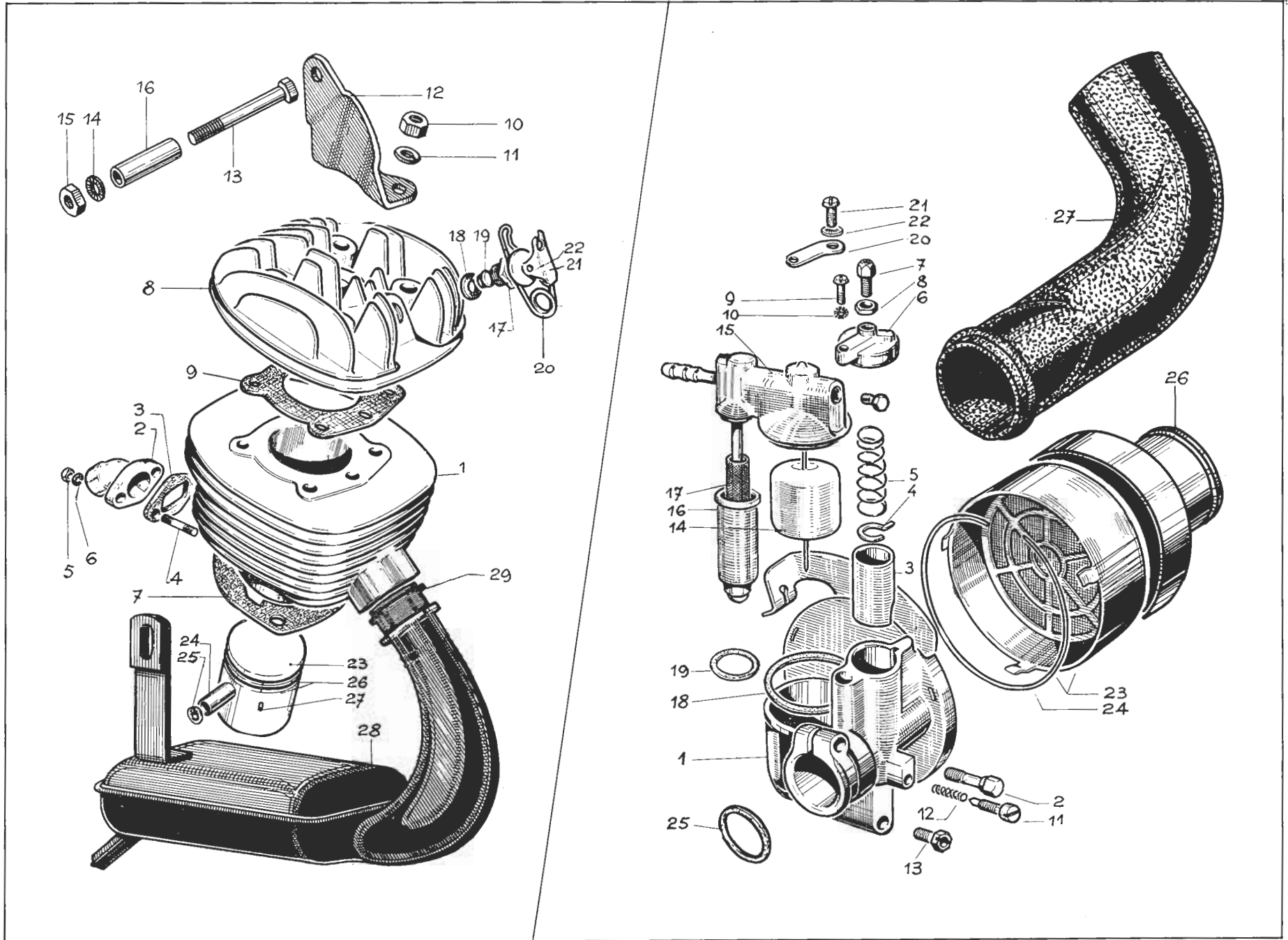
CARTERS - EMBIELLAGE - PROTÈGE-COURROIE - VOLANT MAGNÉTIQUE



N° de dessin	N° de pièce	Nbre	DÉSIGNATION	N° de dessin	N° de pièce	Nbre	DÉSIGNATION
			CARTERS				VOLANT MAGNÉTIQUE PEUGEOT
1	43.769	1	Carter moteur droit		45.037	1	Voiant magnétique complet (stator et rotor)
2	43.026	2	Goujon fixation de cylindre	1	45.038	1	Stator complet avec bobines, condensateur, rupteur
3	43.770	1	Goujon d'assemblage	2	45.039	1	Stator nu
4	43.771	1	Goujon d'assemblage	3	45.040	2	Vis de fixation du stator au carter \varnothing 5
5	43.772	4	Goujon d'assemblage	4	45.041	1	Bobine d'allumage
6	43.773	1	Carter moteur gauche	5	45.042	1	Bobine d'éclairage
7	43.026	2	Goujon fixation de cylindre	6	45.043	4	Vis de fixation des bobines L = 28 \varnothing 4
8	43.762	1	Joint des carters	7	36.141	4	Rondelle éventail \varnothing 4
9	3.655	6	Ecrou d'assemblage	8	7.437	5	Ecrou de fixation \varnothing 4
10	43.763	1	Cheminée goupille de position	9	45.044	1	Condensateur
11	43.764	1	Feutre d'étanchéité	10	45.045	1	Fil connexion condensateur au rupteur
12	35.464	1	Roulement 17x40x12	11	45.046	1	Vis de fixation du condensateur \varnothing 4
13	43.765	1	Joint d'étanchéité 16x30x4.5	12	45.047	1	Rupteur " Dahl " complet
14	3.743	1	Roulement 20x47x14	13	45.033	1	Vis de fixation du rupteur \varnothing 4
15	43.766	1	Joint d'étanchéité 20x30x4.5	14	45.048	1	Rondelle plate
16	43.767	1	Rondelle	15	45.049	1	Borne complète du rupteur
17	43.768	1	Rondelle	16	45.050	1	Porte-graisseur
18	44.900	1	Vis de fixation arrière H 10x60	17	45.051	1	Rivet de fixation du porte-graisseur
19	38.464	2	Rondelle	18	45.052	1	Feutre graisseur de came
20	42.632	1	Ecrou H 10	19	45.053	1	Passe-fil lumière dans le carter
21	36.084	1	Rondelle éventail A Z 10	20	45.054	1	Rotor (sans écrou)
			EMBIELLAGE	21	45.055	1	Ecrou de blocage du rotor \varnothing 10
22	44.579	1	Embiellage complet		45.056	1	Arrache-volant
23	43.020	1	Cage à aiguilles 12x15x13.5	22	45.057	1	Couvercle de volant en matière plastique
24	43.779	1	Rondelle côté droit	23	45.058	2	Bride de fixation du couvercle
25	43.780	1	Rondelle côté gauche		45.059	1	Fil de bougie L = 300 complet avec passe-fil et protecteur de bougie
26	38.685	1	Graisseur		45.060	1	Passe-fil caoutchouc
			PROTÈGE COURROIE		45.061	1	Protecteur de bougie (Impervia)
27	44.887	1	Ensemble du protège courroie complet		45.062	1	Capuchon caoutchouc seul
28	44.886	1	Ensemble du protège-courroie		45.063	1	Embout de contact
29	44.882	1	Patte supérieure		45.064	1	Goupille de l'embout
30	44.901	1	Vis H 5x10		43.796	1	Bougie " Marchal " CR 35 avec joint
31	36.193	1	Rondelle éventail AZ 5				
32	34.758	1	Ecrou H 5				
	36.140	2	Rondelle éventail AZ 6				

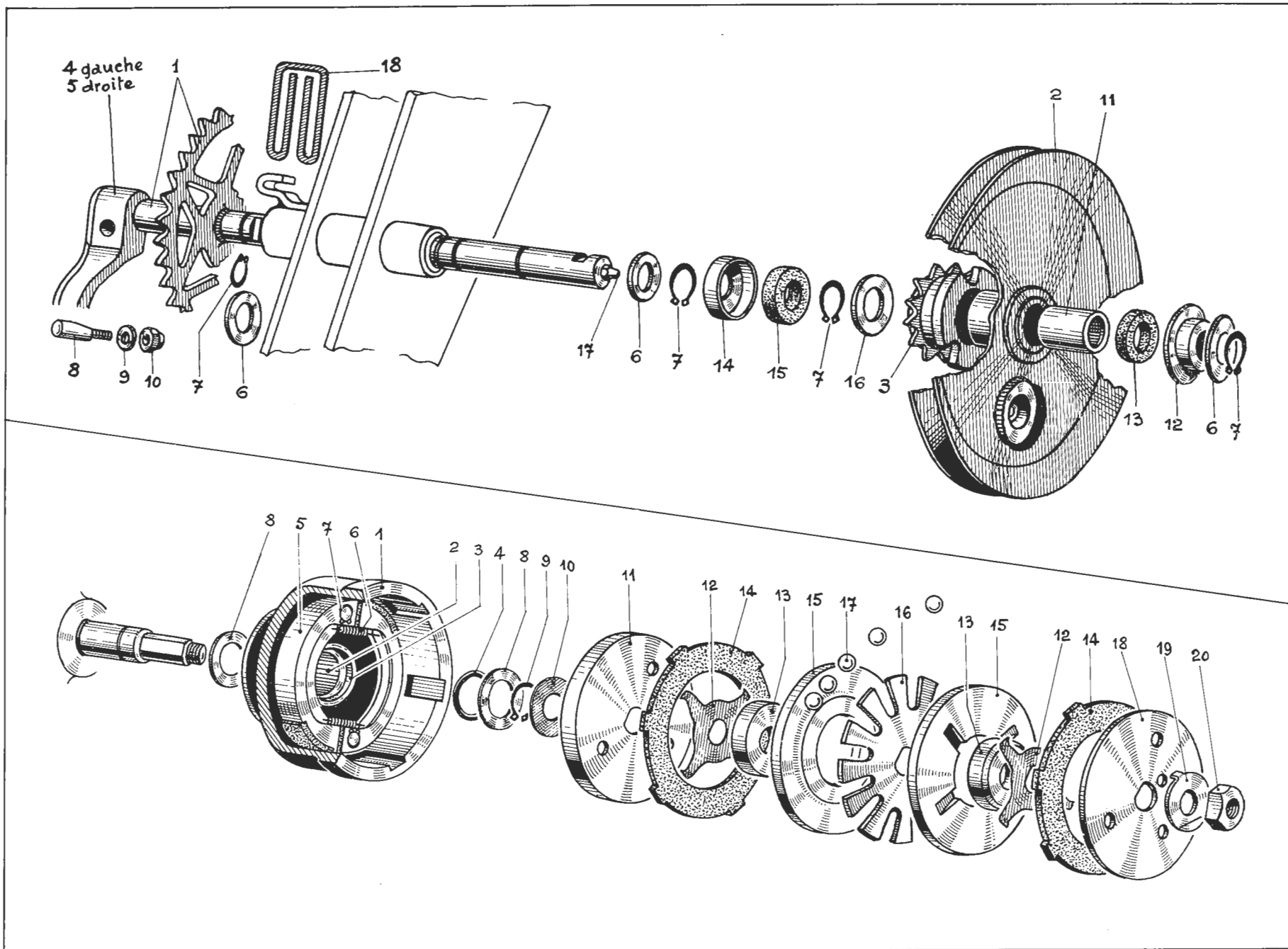
CYLINDRE - CULASSE - PISTON - DÉCOMPRESSEUR - ÉCHAPPEMENT

CARBURATEUR



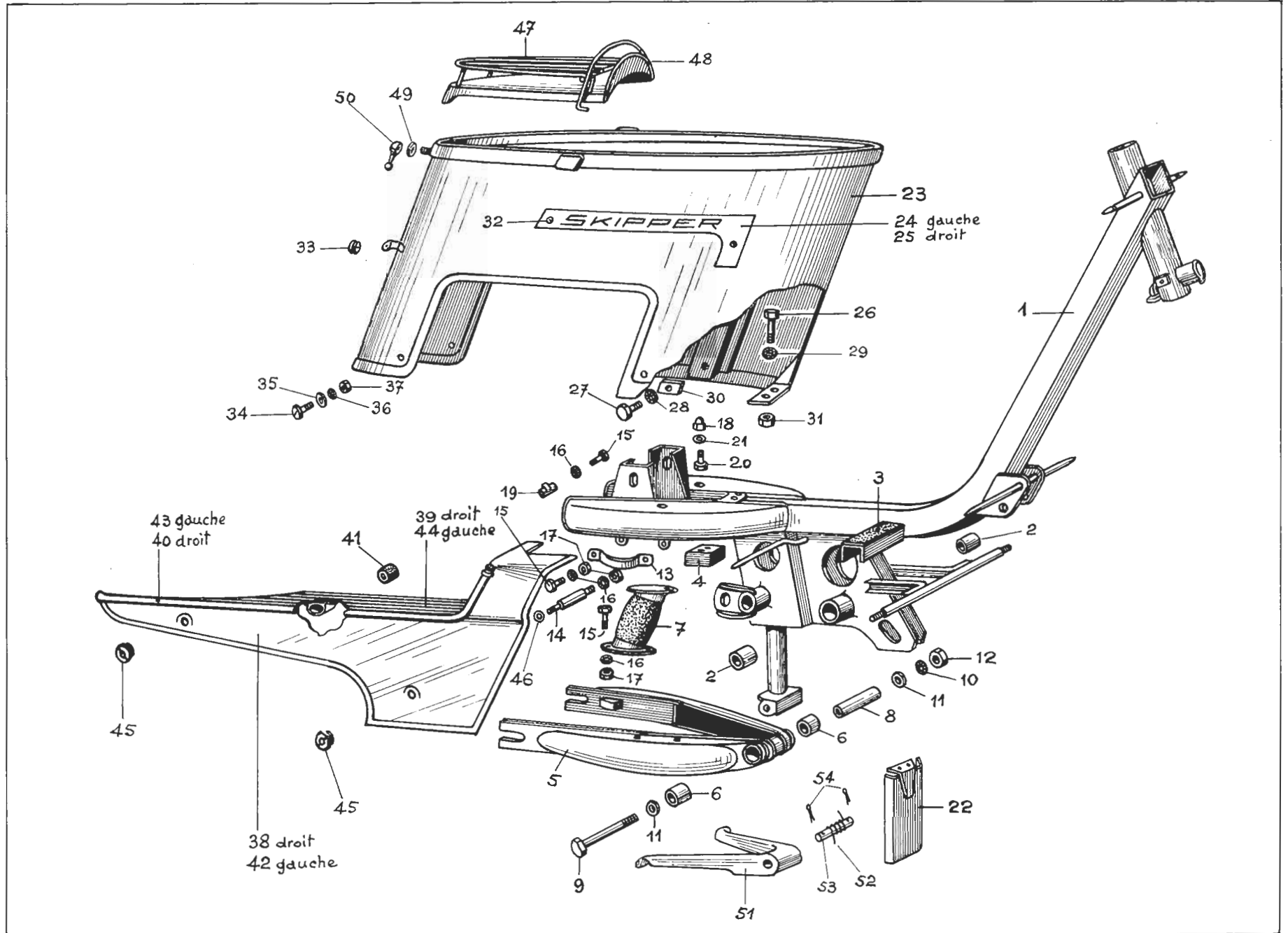
N° de dessin	N° de pièce	Nbre	DÉSIGNATION	N° de dessin	N° de pièce	Nbre	DÉSIGNATION
			CYLINDRE				
	44.578	1	Moteur 50.15 complet avec pattes de fixation, carburateur, bougie et embrayage.	25	40.022	2	Circlips arrêt d'axe
1	43.754	1	Cylindre	26	43.775	2	Segment d'étanchéité
2	43.755	1	Raccord de carburateur	27	43.776	2	Goupille cannelée L G C
3	43.756	1	Joint du raccord				ÉCHAPPEMENT
4	38.894	2	Goujon fixation raccord de carburateur				
5	34.758	2	Ecrou de fixation				
6	15.485	2	Rondelle grower	28	44.972	1	Ensemble du silencieux (Gama)
7	42.997	1	Joint de cylindre	29	43.794	1	Joint d'échappement
			CULASSE				CARBURATEUR
8	44.609	1	Culasse		43.797	1	Carburateur " Gurtner " D 10.521 complet avec filtre à air et cuve à décantation
9	42.999	1	Joint de culasse	1	45.012	1	Chambre de mélange montée avec volet air
10	14.232	4	Ecrou de fixation	2	45.013	1	Vis de serrage du carburateur Ø 5
11	12.313	4	Rondelle grower	3	45.069	1	Volet des gaz
12	44.588	2	Patte fixation moteur	4	45.015	1	Guide du volet des gaz
	43.866	1	Plaque constructeur	5	45.016	1	Ressort du volet
	19.665	2	Fausse vis Parker type U n° 2	6	45.017	1	Chapeau de chambre
13	44.899	1	Vis de fixation supérieure	7	45.018	1	Tendeur de gaine Ø 6
14	35.665	1	Rondelle éventail AZ 8	8	45.019	1	Ecrou du tendeur Ø 6
15	42.631	1	Ecrou H 80-8	9	45.020	1	Vis de fixation du chapeau Ø 4
16	44.776	1	Entretoise	10	36.141	1	Rondelle éventail Ø 4
			DÉCOMPRESSEUR	11	45.022	1	Vis Ø 5 de butée du volet des gaz
	38.774	1	Décompresseur monté	12	45.023	1	Ressort de la vis de butée
17	38.778	1	Corps de décompresseur	13	43.798	1	Gicleur rodage = 20 normal = 19
18	38.796	1	Joint du corps	14	45.025	1	Flotteur en laiton avec pointeau soudé
19	38.777	1	Soupape de décompresseur	15	45.026	1	Couvercle des cuves avec goujon (arrivée horizontale)
20	38.775	1	Ressort de décompresseur	16	45.027	1	Cuve de décantation
21	38.776	1	Levier	17	45.028	1	Filtre de décantation
22	38.703	1	Axe du levier	18	45.029	1	Joint de la cuve de niveau
			PISTON	19	45.030	1	Joint de la cuve de décantation
	43.774	1	Piston complet	20	45.031	1	Lame fixe-couvercle
23	43.004	1	Piston	21	45.032	1	Vis de fixation lame Ø 5
24	38.814	1	Axe de piston	22	36.193	1	Rondelle éventail Ø 5
				23	45.034	1	Filtre à air complet
				24	45.035	1	Jonc de fixation du filtre à air
				25	45.036	1	Joint fibre entre chambre et raccord Ø 13x18.5 ép. 1.5
				26	43.805	1	Coupelle de prise d'air
				27	44.982	1	Raccord de prise d'air

MOUVEMENT PÉDALIER - TRANSMISSION - EMBRAYAGE « DUOMATIC »

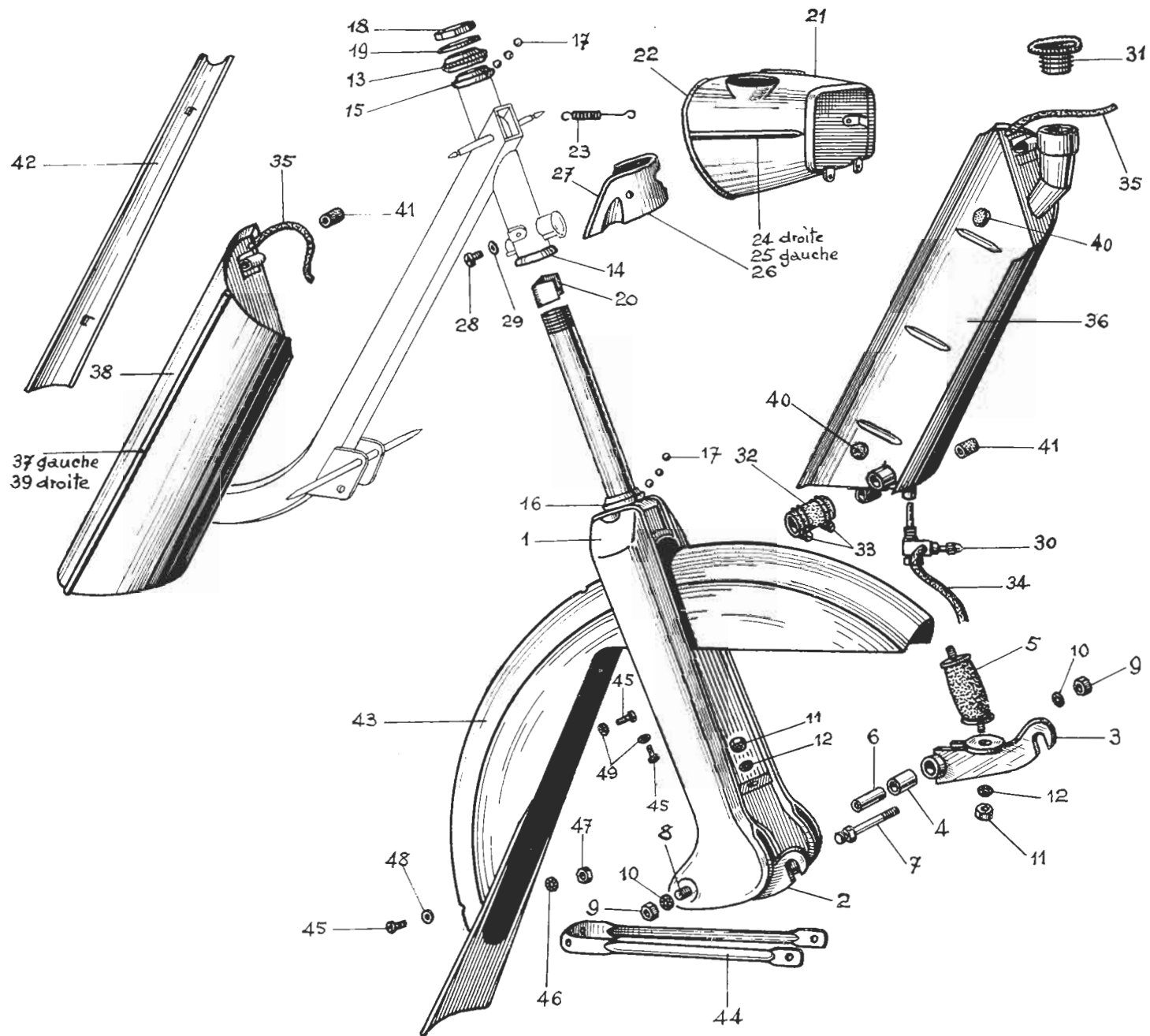


N° de dessin	N° de pièce	Nbre	DÉSIGNATION	N° de dessin	N° de pièce	Nbre	DÉSIGNATION
			MOUVEMENT DE PÉDALIER TRANSMISSION				EMBRAYAGE " DUOMATIC "
	44.837		Ensemble mouvement pédalier avec transmission		44.574	1	Ensemble embrayage complet
1	44.836	1	Ensemble axe et plateau pédalier	1	44.576	1	Ensemble tambour douille
	44.832	1	Ensemble de la poulie du relai	2	44.577	1	Douille à aiguilles INA
2	44.852	1	Poulie avec verrouillage	3	44.569	1	Coupelle du tambour
3	44.853	1	Pignon	4	36.143	1	Joint " Français " R 12
	36.886	1	Pédale bloc caoutchouc blanc (gauche)	5	43.730	2	Demi-machoire complète
	36.885	1	Pédale bloc caoutchouc blanc (droite)	6	43.731	2	Ressort
4	44.704	1	Bielle de 150 (côté gauche)	7	43.732	2	Circlips 8 E
5	44.703	1	Bielle de 150 (côté droit)	8	12.163	2	Rondelle
6	12.163	3	Rondelle de jeu latéral	9	39.577	1	Circlips 16 E
7	39.577	4	Circlips 16 E	10	44.560	1	Rondelle
8	14.221	2	Clavette	11	44.561	1	Tambour plateau d'appui
9	14.233	2	Rondelle de clavette	12	44.562	2	Ressort
10	14.232	2	Ecrou de clavette	13	44.564	2	Entretoise
11	44.577	1	Douille à aiguilles INA	14	44.563	2	Garniture d'embrayage
12	43.729	1	Coupelle de retenue	15	44.565	2	Flasque pour bille de 8
13	3.038	1	Feutre	16	44.566	1	Cage pour bille de 8
14	43.811	1	Coupelle de feutre	17	41.268	12	Bille \varnothing 8
15	43.810	1	Rondelle feutre	18	44.567	1	Plateau d'appui extérieur
16	40.878	1	Rondelle de retenue du pignon	19	44.568	1	Frein d'écrou
17	44.989	1	Graisser \varnothing 5x90	20	44.583	1	Ecrou
18	43.868	1	Ressort de verrouillage des pédales				

CADRE - SUSPENSION ARRIÈRE - GARDE-BOUE ARRIÈRE-CARROSSERIE - REPOSE-PIEDS, CAPOTAGE - COUVERCLE DE SACOCHE - PORTE-BAGAGES - BÉQUILLE CENTRALE



FOURCHE A BALANCIER - ROULEMENT DE DIRECTION ET FREIN - CARÉNAGE DE PHARE - ENJOLIVEUR - RÉSERVOIR D'ESSENCE - GARDE-BOUE AVANT

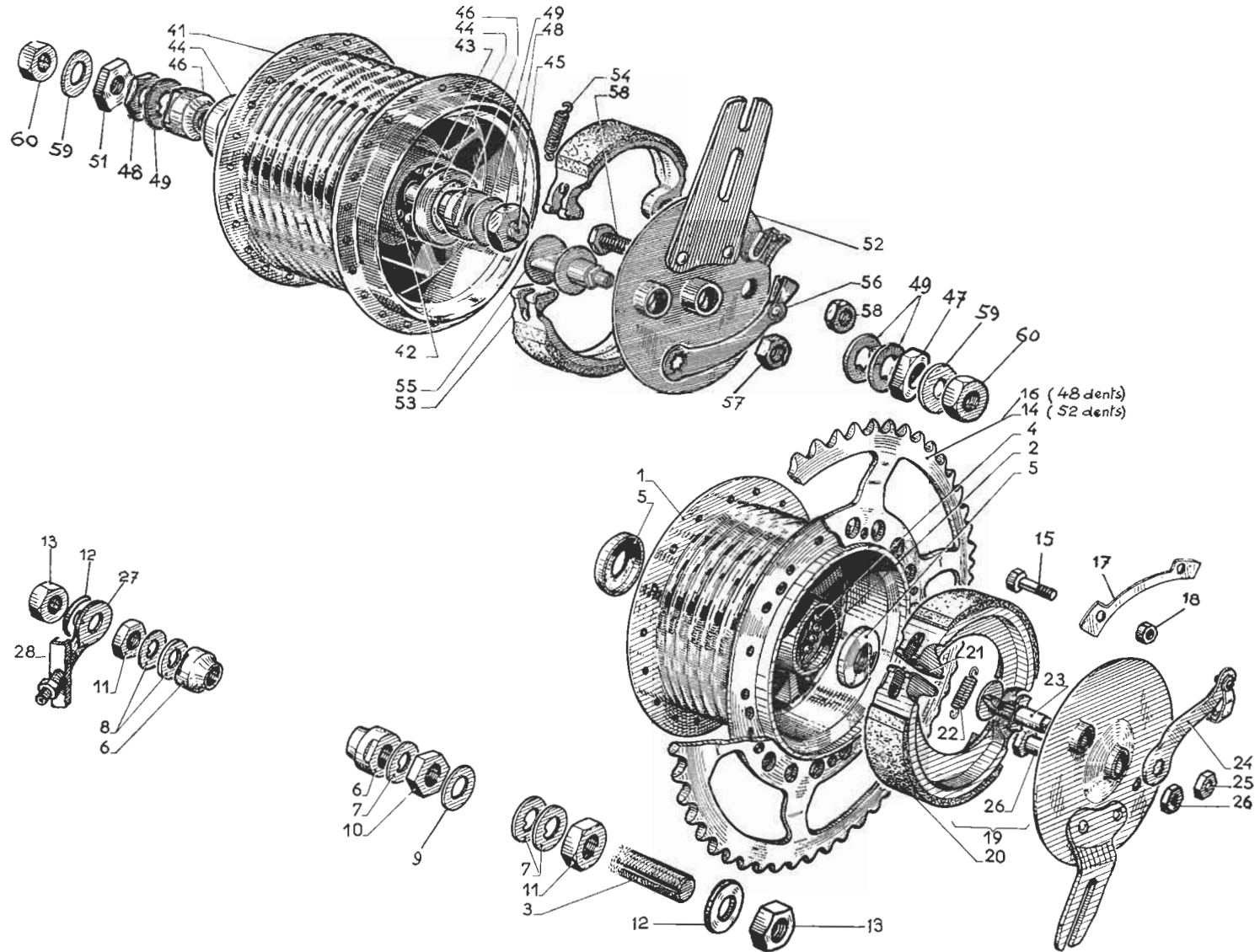


N° de dessin	N° de pièce	Nbre	DÉSIGNATION	N° de dessin	N° de pièce	Nbre	DÉSIGNATION
			FOURCHE A BALANCIER				ENJOLIVEUR
1	44.633	1	Ensemble de fourche à balancier complète	26	44.964	1	Enjoliveur complet comprenant :
	44.634	1	Ensemble de fourche	27	44.867	1	Enjoliveur
	44.635	1	Ensemble de balancier droit avec coussinet	27	44.921	1	Passe-poil
	44.636	1	Ensemble de balancier gauche avec coussinet	28	33.330	2	Vis
2	44.651	1	Ensemble de balancier droit	29	2.567	2	Rondelle
3	44.656	1	Ensemble de balancier gauche				
4	44.725	2	Bague autolubrifiante				
5	44.705	2	Ensemble bloc caoutchouc				
6	44.637	2	Entretoise de coussinet				
7	44.638	1	Axe de balancier gauche				
8	39.310	1	Vis de balancier droit H 8x50				
9	42.631	2	Ecrou H 80 - 8		44.967	1	Ensemble complet du réservoir
10	35.665	2	Rondelle éventail A Z 8	30	44.919	1	Ensemble du robinet départ d'essence Legris 2292
11	44.903	4	Ecrou H 80 - 7	31	44.658	1	Bouchon du réservoir
12	38.910	4	Rondelle éventail A Z 7	32	44.854	1	Durite de communication
				33	44.961	2	Collier double super " Grip " 2525
				34	44.913	1	Tube départ essence Ø 8 16/10
				35	44.914	2	Tube de prise d'air Ø 8 16/10
				36	44.744	1	Ensemble du réservoir gauche
				37	44.868	1	Baguette enjoliveur
				38	44.745	1	Ensemble du réservoir droit
13	44.909	1	Cuvette supérieure	39	44.869	1	Baguette enjoliveur
14	44.910	1	Cuvette inférieure	40	44.700	4	Caoutchouc d'appui
15	44.911	1	Cône supérieur	41	44.701	4	Caoutchouc de fixation
16	44.912	1	Cône inférieur	42	44.896	1	Enjoliveur de réservoir
17	40.926	48	Bille de 3.96				
18	44.876	1	Contre-écrou 8 pans				
19	38.627	1	Rondelle de cuvette supérieure				
20	44.990	1	Frein de direction				
			ROULEMENT DE DIRECTION ET FREIN				RÉSERVOIR D'ESSENCE
			CARENAGE DE PHARE				GARDE-BOUE AVANT
	44.963		Carénage de phare complet	43	44.965	1	Ensemble du garde-boue avant complet
21	44.792	1	Ensemble carénage de phare	44	44.746	1	Ensemble du garde-boue
22	44.921	2	Passe-poil	44	44.794	1	Tringle du garde-boue
23	38.624	2	Ressort	45	44.677	5	Vis de fixation H 5x12
24	44.813	1	Baguette enjoliveur droite	46	36.193	2	Rondelle éventail A Z 5
25	44.814	1	Baguette enjoliveur gauche	47	34.758	2	Ecrou H 5
				48	2.567	2	Rondelle
				49	44.981	3	Rondelle éventail J Z C 5

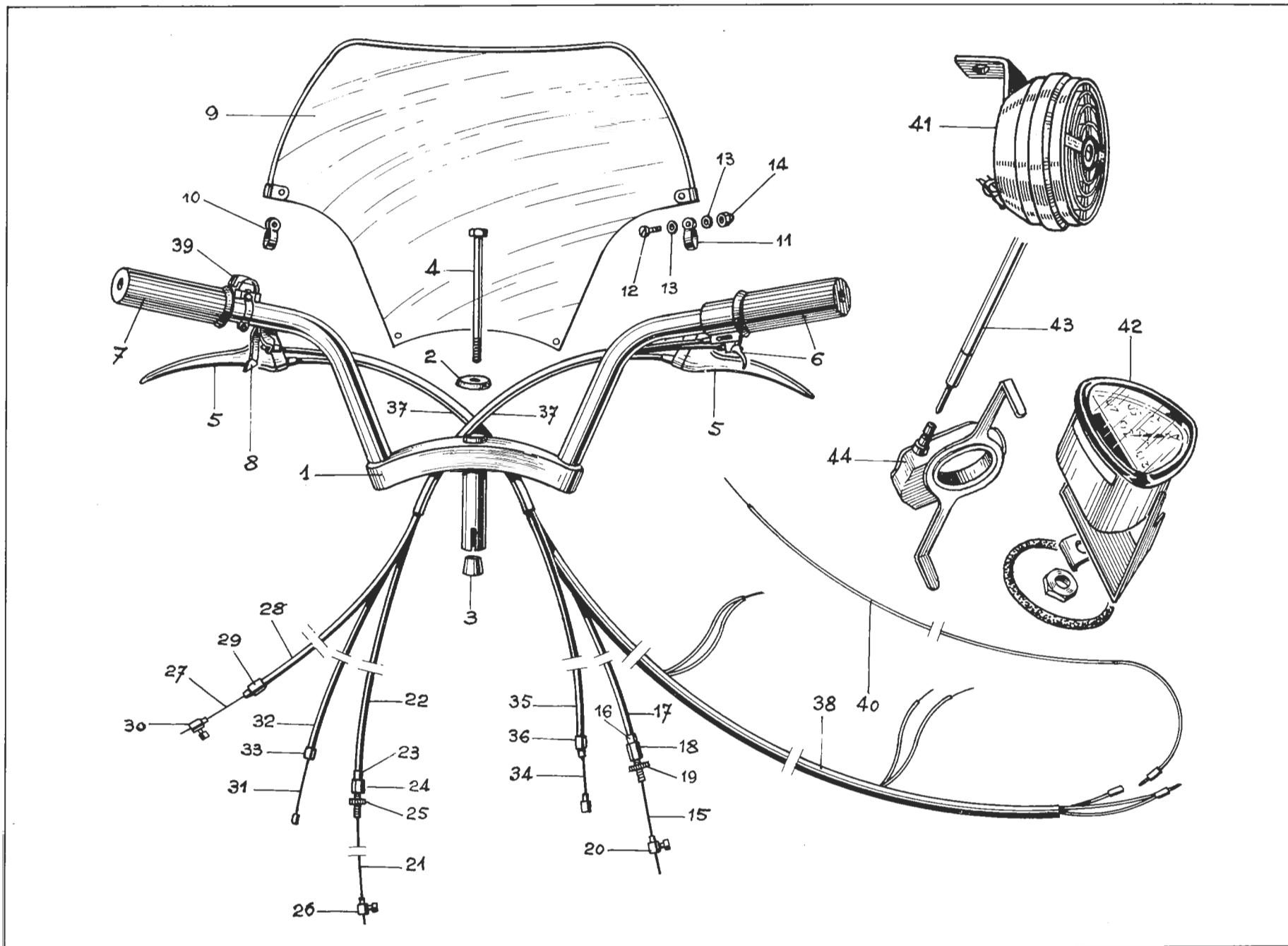
ROUE AVANT



ROUE ARRIÈRE

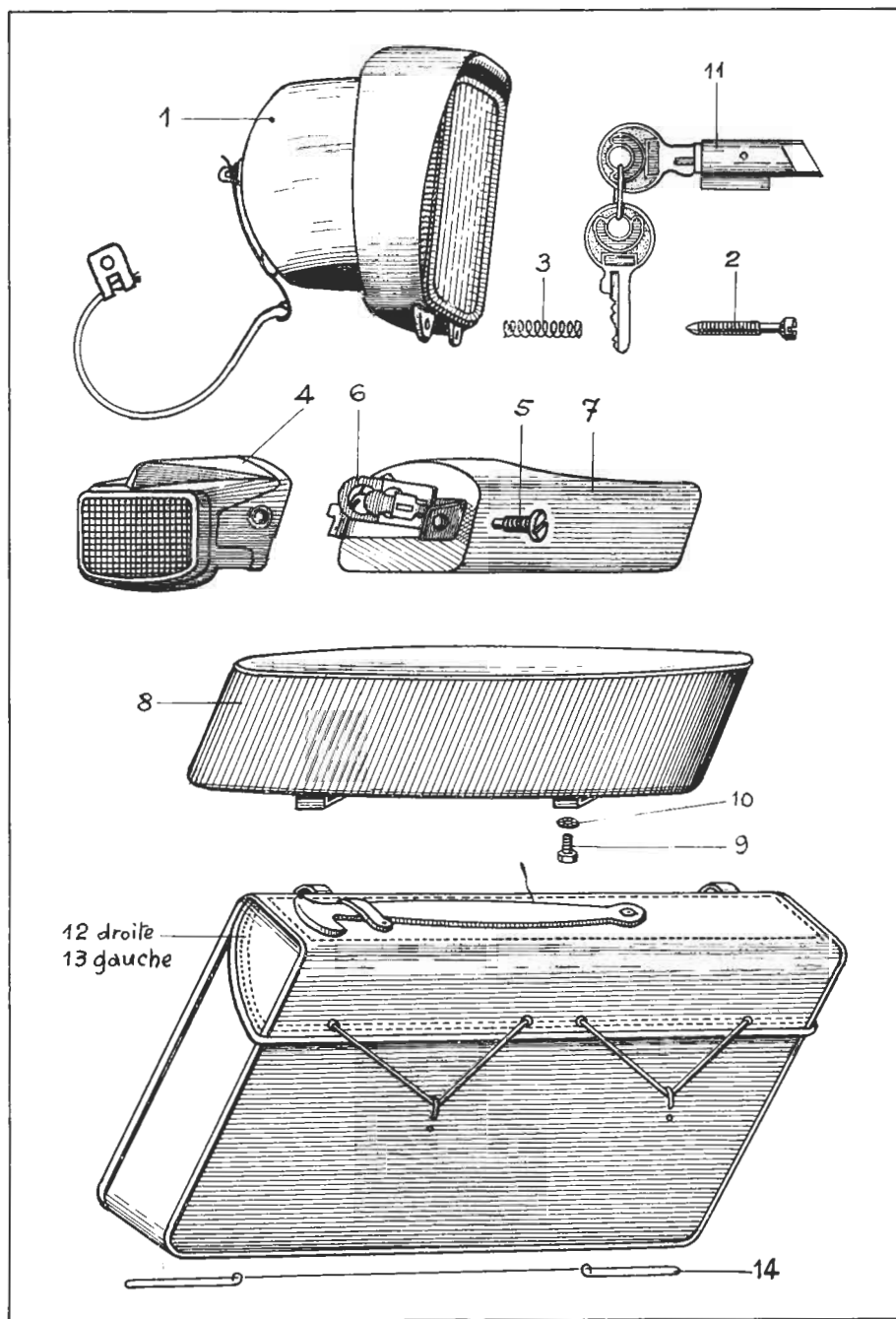


GUIDON - PARE-BRISE - COMMANDES DE FREIN AVANT, FREIN ARRIÈRE - DÉCOMPRESSEUR, GAZ, STARTER - COMMUTATEUR - AVERTISSEUR - COMPTEUR



N° de dessin	N° de pièce	Nbre	DÉSIGNATION	N° de dessin	N° de pièce	Nbre	DÉSIGNATION
			GUIDON				
				24	3.162	1	Vis tendeur de frein
1	44.968	1	Ensemble complet du guidon SAKER	25	33.280	1	Ecrou de la vis tendeur
2	44.714	1	Ensemble du guidon	26	13.464	1	Serre câble
3	44.719	1	Coupelle supérieure				COMMANDE DE DÉCOMPRESSEUR
4	44.721	1	Expandeur				
5	44.722	1	Tige d'expandeur	27	44.936	1	Câble de décompresseur avec plot soudé
6	44.723	2	Levier de frein avec fixation	28	44.937	1	Gaine de décompresseur
7	44.923	1	Poignée tournante simple effet avec décompresseur	29	41.086	1	Arrêt de gaine
8	44.924	1	Poignée fixe \varnothing 22	30	13.464	1	Serre câble
	42.903	1	Ensemble de la manette de commande de starter				COMMANDE DE GAZ
	42.894	1	Support arrêt de gaine				
	42.895	1	Levier de commande	31	44.940	1	Câble de gaz avec plot soudé
	42.896	1	Vis de fixation	32	44.941	1	Gaine de câble de gaz
	42.897	1	Ecrou de fixation	33	7.932	1	Embout de gaine
	42.898	1	Vis serre câble				COMMANDE DE STARTER
	42.899	1	Rondelle de la vis				
	42.900	1	Ecrou de la vis				
			PARE-BRISE				
9	44.969	1	Ensemble du pare-brise	34	44.944	1	Câble de starter avec plot soudé
10	44.800	1	Pare-brise	35	44.945	1	Gaine du câble de starter
11	44.835	2	Collier gauche	36	41.086	2	Arrêt de gaine
12	44.834	2	Collier droit	37	44.787	2	Gaine plastique grise
13	44.677	4	Vis H 5x12				COMMUTATEUR
14	44.877	8	Rondelle				
	44.996	4	Ecrou H R 5				
			COMMANDE DE FREIN AVANT	38	44.796	1	Faisceau de fil
15	44.928	1	Câble de frein avant avec plot soudé	39	44.777	1	Commutateur Capra C 31 A
16	41.086	1	Arrêt de gaine	40	44.799	1	Fil arrière
17	44.929	1	Gaine de frein avant				AVERTISSEUR
18	3.162	1	Vis tendeur de frein				
19	33.280	1	Ecrou de la vis tendeur	41	44.971	1	Avertisseur TRANSVAL type T R 5
20	13.464	1	Serre câble				COMPTEUR
			COMMANDE DE FREIN ARRIÈRE				
21	44.932	1	Câble de frein avec plot soudé	42	44.873	1	Compteur triangulaire C M 4
22	44.933	1	Gaine de frein arrière	43	44.874	1	Transmission câble 2.35
23	41.086	1	Arrêt de gaine	44	44.766	1	Démultiplicateur

PHARE - FEU ROUGE - SELLE - OUTILLAGE - DIVERS - SUPPLÉMENTS



N° de dessin	N° de pièce	Nbre	DÉSIGNATION
PHARE			
1	44.926	1	Phare rectangulaire CIBIE
2	45.009	2	Vis de fixation
3	45.010	2	Ressort de fixation
	36.870	1	Lampe à vis 6 v. 1 A.
FEU ROUGE			
	44.875	1	Feu rouge Maly - cabochon, porte lampe avec amortisseur caoutchouc
4	28.600	1	Cabochon
5	45.007	1	Vis de fixation du cabochon
6	45.008	1	Porte-lampe avec vis
	36.871	1	Lampe à vis 12 v. 0,5 A.
7	44.898	1	Support de feu rouge
SELLE			
8	44.713	1	Ensemble de selle SABLE
9	9.294	4	Vis H 6x15
10	36.140	4	Rondelle éventail A Z 6
OUTILLAGE			
	41.077	2	Démonte-pneus
	44.983	1	Clé à bougie
	44.984	1	Clé de 8x10
	44.985	1	Levier clé 14x17
	41.078	1	Sachet de rustines
	43.652	1	Pompe 300x24 Cyclo
	44.986	1	Etui à outils
		1	Notice d'entretien
DIVERS			
	44.917	1	Chaîne pas 12,7 Ø des rouleaux 7,75 larg. intérieure 3,2 - 104 maillons et l'attache rapide 42.350
	44.918	1	Chaîne pas 12,7 Ø des rouleaux 7,75 larg. intérieure 4,8 - 108 maillons et 1 attache rapide 44.630
	44.980	1	Courroie Kleber Colombes Ventiflex n° 306
	44.724	1	Tendeur de chaîne articulé Charvin
	44.906	2	Rondelle J Z C Ø 5
	44.902	2	Ecrou H 80 - 5
	2.567	2	Rondelle
SUPPLÉMENTS			
11	44.870	1	Antivol Neiman n° 3002 avec deux clés
12	45.002	1	Sacoche droite avec fixations
13	45.003	1	Sacoche gauche avec fixations
14	45.001	2	Ressort d'accrochage

CONDITIONS GÉNÉRALES DE VENTE

RÉPARATIONS

Les machines ou pièces détachées qui nous sont envoyées pour réparation doivent nous être adressées franco à nos usines, avec mention lisible sur le colis des nom et adresse de l'expéditeur. Chaque envoi doit nous être annoncé par une lettre explicative.

Nous ne réparons que les machines de notre fabrication.

Les réparations importantes se font suivant devis estimatif soumis à l'acceptation de nos clients.

Les frais de démontage et de remontage sont toujours à la charge de nos clients, même en cas de non-acceptation du devis.

Sauf entente préalable, les machines réparées sont retournées en port dû et contre remboursement du montant de la réparation.

GARANTIE

Nos bicyclettes sont garanties pendant un an et nos cyclomoteurs, scooters, vélomoteurs et motocyclettes pendant six mois, contre tout vice de construction résultant d'un défaut de matière ou de fabrication. Cette garantie est expressément limitée à la réparation dans les ateliers de notre choix ou au remplacement de la pièce reconnue défectueuse, à l'exclusion de tous dommages et intérêts pour quelque cause et sous quelque forme que ce soit, notamment à raison de l'immobilisation de la machine, des accidents de personnes ou de choses qui en résulteraient. La gratuité doit être revendiquée au moment de la demande d'échange ou de la réparation. La pièce défectueuse doit nous être adressée franco et son retour est à la charge du client ainsi que les frais de démontage, remontage, essais, etc... qu'il s'agisse de réparation ou d'échange de pièces. La garantie des pneumatiques et spécialités est limitée à celle de nos fournisseurs. Nous garantissons exclusivement nos véhicules neufs, vendus par nos agents officiels. Les machines de notre marque, détenues par des tiers, ne peuvent être vendues que comme machines d'occasion. Nous déclinons toute responsabilité en cas de modifications apportées à nos machines par des tiers.

Toutes les réclamations sont examinées dans l'esprit le plus large, toutefois, lorsque des réparations ou des transformations ont été faites en dehors de nos ateliers, nous ne pouvons maintenir notre garantie concernant des pièces réparées ou transformées. Les machines dont le numéro matricule aurait été effacé ou martelé ne peuvent bénéficier de la garantie, cette suppression ne pouvant que dissimuler une fraude.

En cas de contestations, quelles qu'elles soient, les Tribunaux de Dijon seront seuls compétents, même en cas de demande incidente, d'appel en garantie ou de pluralité de défendeurs, qu'il s'agisse d'une action exercée en vertu d'un contrat civil ou commercial ou d'une action fondée sur un quasi-délit par application des articles 1382 et suivants du Code Civil.

PRIX DE VENTE

Nos prix peuvent être modifiés sans avis préalable, les pièces étant toujours facturées aux prix en vigueur à la date de leur expédition.

Ces prix sont strictement nets et s'entendent pour marchandise prise à nos usines, port et emballage à la charge du client. Les commandes non réglées d'avance sont expédiées contre remboursement, sauf entente différente.

TERROT-AUTOMOTO

SOCIÉTÉ ANONYME AU CAPITAL DE 8.400.000 NF

Siège Social : 2, Rue André-Colomban - **DIJON**

Direction Commerciale : 61, Avenue de Rochetaillée - **SAINT-ÉTIENNE**